

2018-19

RENNSPORT PROGRAMM

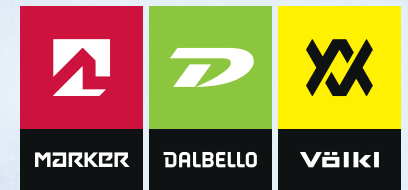
MDVSPORTS.COM | VOELKL.COM | MARKER.NET | DALBELLO.IT

Graphics may vary. Subject to alteration.

Marker, X-cell, UVO, Piston Control, EPS and Biotech are registered
Marker trademarks and other marks are pending.

Völkl, Racetiger, Speedwall, UVO, Phantastick and Motion are registered
trademarks of Marker Völkl and other marks are pending. As every ski is
handmade, a weight tolerance of +/- 3% can occur. Subject to alteration.

Photography: GEPA, Michael Mayer, Marker, Völkl, Paul Schmidt
Created & produced by: yearning.de



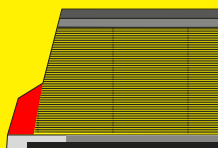
MDV SPORTS

RENNSPORT-PROGRAMM

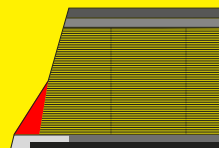
TECHNIKEN BEI VÖLKL SKI

1. SEITENWANGE:

Neue Seitenwangenbehandlung für einfacheres Bearbeiten



16/17



17/18

2. KANTENSCHLIFF FÜR SL SKI:

Base 0,7°, Side 87,6°
SL R
SL R WC w/Plate

3. KANTENSCHLIFF FÜR GS SKI:

Base 0,8°, Side 87,6°
GS R 30
GS R 21-27
GS R WC 30 w/Plate

NEUE SKIMODELLE 18/19



RACETIGER SL R WC

ART.NR:
118862
(w/plate 10mm w/UVO)
118860
(Flat + UVO option)

SIDECUT & LÄNGE:
113_65_98 155

TECHNOLOGIE:
UVO 3D (118862)
Powered by Titanium
3 Layer
Race Finish SL (118862)
Base: P-TEX 2510



RACETIGER SL R

ART.NR:
118802
(w/plate 14mm w/UVO)
118800
(Flat + UVO option)

SIDECUT & LÄNGE:
118_65_101 165

TECHNOLOGIE:
UVO 3D (118802)
Powered by Titanium
2 Layer
Race Finish SL
Base: P-TEX 4505



RACETIGER GSL R JR

ART.NR:
118844 (Flat with lifter)

SIDECUT & LÄNGE:
111_65_91
118 (7.5)

TECHNOLOGIE:
Powered by Glass
Full Sidewall
Base: P-TEX 4500

PERFECT SETUP

Hinter dem VÖLKL PERFECT SETUP steckt ein äußerst komplexer Prozess, bei dem alle Ski-Komponenten optimiert und individuell aufeinander abgestimmt werden. Schlussendlich wird jeder Ski auf seine eigene Art und Weise einzigartig.

UVO.3D

1 Horizontale Dämpfungsfunktion

// Der Druck im Bereich der Skispitze wird früher aufgebaut
// Die deutlich verbesserte Dämpfung erlaubt einen schnelleren Kantenwechsel

2 Die zusätzliche vertikale Wirkung erhöht den Dämpfungseffekt

// Deutlich reduzierte Schwingungsamplituden
// Deutlich verbesserte Performance bei extremen Kantenwinkeln



MULTILAYER WOODCORE

Jedes Modell hat jetzt einen einzigartigen Kern, der individuell auf seinen vorgesehenen Zweck und die erwarteten BeLeistungen abgestimmt ist. Wir differenzieren zwischen einer großen Bandbreite an Hölzern, Komposit- und Hybridmaterialien entsprechend ihrem Aufbau, der Profildicke, der Steifigkeit und dem Flexionsverhalten.

ROCKER KONSTRUKTION

Unsere Rocker Konstruktion ist direkt in den Produktionszyklus integriert, was bedeutet, dass der Rocker nicht nachträglich in den Ski gebogen werden muss. Dies erlaubt eine präzisere und harmonischere Abstimmung des Rockers im Zusammenspiel mit den anderen Skikomponenten.

FINISH

Wir unterscheiden zwischen einer Vielzahl an unterschiedlichen Finishes um für jeden Ski bzw. Disziplin das perfekte Setup zu gewährleisten. Unsere Ski können ohne Bearbeitung direkt im Rennbetrieb eingesetzt werden.

RENNPLATTE + X-CELL

Die Marker World Cup Platte besitzt ein Öl-Hydraulik-Dämpfer, welcher sensationelles Fahrverhalten auf der Rennstrecke ermöglicht. Der Piston Dämpfer reagiert ausschließlich auf negative Rückschwingungen und -stöße. Dadurch wird die Schwungauslösung spürbar verbessert, der Kantengriff verstärkt und die Schwünge sind präziser zu kontrollieren. In Kombination mit der Marker X-cell sind Kraftübertragung, Kontrolle und Präzision unvergleichbar.

PERFECT SETUP

NEUE PRÄZISERE PASSFORM DER SCHALE

Dank der präzisen Schalenform passen die Größen 3,4 und 5 insbesondere Frauen und Jugendlichen.



DRS WC LINE 2018/19

FARBE:	LIME / WHITE
GRÖSSE:	MP 220-270 (UK 3-8)
FLEX:	90-170
LEISTE:	93 MM
MATERIAL:	PU/PU
INNENSCHUH:	DB COMP/DB COMP (INJ.)
RIEMEN:	POWER RIEMEN 60MM
SCHNALLEN:	F3 ALU - MICRO

HAUPTMERKMALE:



93ER LEISTE UND PASSFORM

Selbst ein Rennschuh muss nicht drücken! Das ist der Grund warum der Dalbello DRS WC mit einer super Passform auch bei einer 93mm Leiste kommt. Die vorgeformte anatomische Schale bietet präzisen, zusätzlichen Platz an den markanten Stellen des Fußes wie Kahnbein, Ferse und dem fünften Mittelfußknochen.

OVERLAP KONSTRUKTION

Basierend auf der Overlap Konstruktion, bestehend aus Schale und Manschette, reagiert der DRS WC sofort, bietet größtmögliche Kraftübertragung, Präzision und Kontrolle.

HIGHLIGHT TECHNOLOGIEN:

POWER BALANCE STANCE

Durch den zentrierten Stand im Schuh, wird eine natürliche Position und ein sportliches Gefühl vermittelt.

DRIVE & CONTROL

Während der Bereich um die Ferse höchst präzise und eng geformt ist, um beste seitliche Kraftübertragung zu gewährleisten, ermöglicht die Zehenbox genügend Platz für die Zehen, um ein gutes Gefühl und die maximale Kontrolle des Ski in jeglicher Situation zu versichern.

SEPARATE UND GEPRÄGTE SOHLE

Eine dickere Sohle, minimiert Vibrationen und bietet Unterstützung und hält in jeglicher Schneebeschaffenheit. Sie ist geprägt und separat, damit der Fahrer bestmögliches Feedback des Ski bekommt und in flachem Gelände perfekt gleiten kann.

CANTING ECCENTRIC SCREWS

Nachdem der Schuh ohne seitliche Neigung für einen guten, neutralen Stand konstruiert ist, sind an der Innen- und Außenseite der schaleffektive Schrauben angebracht, durch welche ein Schrägstellen der Manschette um bis zu 1,5 Grad plus oder minus möglich ist.

XCELL

X-CELL TOE

- > Unglaubliche Kraftübertragung
- > Schuh bleibt perfekt zentriert / verbesserte Haltekräfte
- > Mehr Präzision und Kontrolle
- > X-cell Piston absorbiert selbst kurze, harte Stöße
- > Mehr Sicherheit

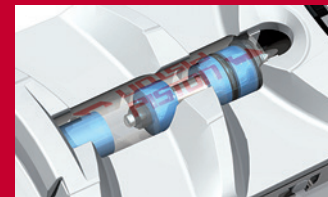


TCX HEEL

- > Erhöhte vertikale Energieabsorption
- > 16mm Auslösezeit
- > Verbesserte Schuhaufnahme
- > Breitere Ski-Anbindungen
- > Breitere Fersenanbindungen
- > Bessere Kraftübertragung



- Comp 12
- Race X-Cell 12



PISTON CONTROL

Das Innenleben der World Cup Platte. Ein Öl-Hydraulik-Dämpfer ermöglicht sensationelles Fahrverhalten auf der Rennstrecke. Der Piston Dämpfer reagiert ausschließlich auf negative Rückschwingungen und -stöße. Dadurch wird die Schwungauslösung spürbar verbessert, der Kantengriff verstärkt und die Schwünge sind präziser zu kontrollieren.



SCHÜLER (U14-U16)

SEITE	MODELL	ART.NR.
22-25 SKI:	Racetiger SL R JR	118832
	Racetiger SL R	118800 / 118802 (Plate)
	Racetiger GS R JR 17	118842
	Racetiger GS R 21	118814 / 118816
	Racetiger GS R 27/R 25/ R23/ R21	118814 / 118816 (Plate)
	Racetiger SG R 30	117850
29-31 BINDUNGEN:	X-cell 12.0	6820R1MS
	X-cell 16.0	6920R1MS
	X-cell 18.0	7120R1MS
	WC PC Interface 10mm	2022R1SS
	WC PC Interface 14mm	2022R1SS
	UVO	V001S1GB
33 SCHUHE:	DRS WC XS	DDRSXS7.LW
	DRS WC SS	DDRSSS7.LW
	DRS WC S	DDRSS7.LW



JUGEND (U18-U21)

SEITE	MODEL	ART.NR.
22-23 SKI:	Racetiger GS R WC 30 Racetiger SL R WC Racetiger GS R 30 Racetiger SL R	118870 / 118872 (Plate) 118860 / 118862 (Plate) 118810 / 118812 (Plate) 118800 / 118802 (Plate)
28-31 BINDUNGEN:	X-cell 16.0 X-cell 18.0 X-cell 24.0 WC PC Interface 10mm WC PC Interface 14mm UVO	6920R1MS 7120R1MS (C1) 7130R1MS (C1) 2020R1SS 2022R1SS V001S1GB
33 SCHUHE:	DRS WC H DRS WC SS DRS WC S DRS WC M	DDRSH7.LW DDRSS7.LW DDRSS7.LW DDRSM7.LW



MASTER

SEITE

MODEL

ART.NR.

20-25 SKI:

Racetiger GS PRO 118001
 Racetiger SL PRO 118021
 Racetiger GS R WC 30 118870 / 118872 (Plate)
 Racetiger GS R 30 118810 / 118812 (Plate)
 Racetiger SL R WC 118860 / 118862 (Plate)
 Racetiger SL R 118800 / 118802 (Plate)
 Racetiger GS R 27/R 25/ R23/ R21 118814 / 118816 (Plate)
 Racetiger SG R 30 JR 117850

28-31 BINDUNGEN:

X-cell 16.0 6920R1MS
 X-cell 18.0 7120R1MS
 X-cell 24.0 7130R1MS
 WC PC Interface 10mm 2020R1SS
 WC PC Interface 14mm 2022R1SS
 UVO V001S1GB

32-33 SCHUHE:

DRS WC H DDRSH7.LW
 DRS WC SS DDRSS57.LW
 DRS WC S DDRSS7.LW
 DRS WC M DDRSM7.LW



SKI CROSS

SEITE	MODEL	ART.NR.
25	SKI: Racetiger GS X WC 23/ 27 Racetiger GS R 21/23/25/27	118820 118814 / 118816 (Plate)
28-31	BINDUNGEN: X-cell 16.0 X-cell 18.0 X-cell 24.0 WC PC Interface 10mm UVO	6920R1MS 7120R1MS 7130R1MS 2020R1SS V001S1GB
32-33	SCHUHE: DRS WC XS DRS WC SS DRS WC S DRS WC M	DDRSXS7.LW DDRSSS7.LW DDRSS7.LW DDRSM7.LW

RENN SKI



GS / SL PRO



RACETIGER GS PRO

ART.NR. 118001

**SEITENZUG
LÄNGE (RADIUS)** 114_69_97
175 (18.3), 180 (19.4),
185 (20.6)

TECHNOLOGIE UVO 3D
3D.Glass
Powered by Titanium
Full Sidewall
Race Finish
Base: P-Tex 4504

KERN Speedwall Multi Layer
WoodCore



RACETIGER SL PRO

118021

127_68_103
165 (12.6)

UVO 3D
3D.Glass
Powered by Titanium
Full Sidewall
Race Finish
Base: P-Tex 4504

Speedwall Multi Layer
WoodCore



GS 30 / SL 12



RACETIGER GS
R WC 30

ART.NR. 118872 (w/plate 10mm w/UVO)
118870 (Flat + UVO option)

**SEITENZUG
LÄNGE (RADIUS)** 100_65_82 188 (>=30)
100_65_84 193 (>=30)

TECHNOLOGIE UVO 3D (118872) **NEW**
Powered by Titanium 3 Layer
Race Finish GS (118872)
Base: P-Tex 2510

KERN Full Sensor WoodCore

ROCKER



RACETIGER SL
R WC

118862 (w/plate w/UVO)
118860 (Flat + UVO option)

113_65_98 155 (plate 10mm) **NEW**
116_65_100 157 (plate 10mm)
118_65_101 165 (plate 14mm)

UVO 3D (118862) **NEW**
Powered by Titanium 3 Layer
Race Finish SL (118862)
Base: P-Tex 2510

Full Sensor WoodCore



RACETIGER GS
R 30

118812 (w/plate 10mm w/UVO)
118810 (Flat + UVO option)

96_65_83 183 (>=30)
98_65_84 188 (>=30)

UVO 3D (118812) **NEW**
Powered by Titanium 2 Layer,
Race Finish GS
Base: P-Tex 4504

Multilayer WoodCore 33/66



RACETIGER SL
R

118802 (w/plate w/UVO)
118800 (Flat + UVO option)

113_65_98 155 (plate 10mm)
116_65_100 157 (plate 10mm)
118_65_101 165 (plate 14mm) **NEW**

UVO 3D (118802) **NEW**
Powered by Titanium 2 Layer
Race Finish SL
Base: P-Tex 4505

Multilayer WoodCore 33/66



GS 21-27



RACETIGER GS
R 21 / R 23 / R 23 / R 27

118816 (w/plate 10mm w/UVO)
118814 (Flat + UVO option)

102_65_87 174 (>21)
102_65_88 178 (>23)
101_65_87 183 (>25)
100_65_87 188 (>27)

UVO 3D (118816) **NEW**
Powered by Titanium 2 Layer
Race Finish GS
Base: P-Tex 4504

Multilayer WoodCore 33/66



SG 30



RACETIGER SG
R JR 30

ART.NR. 117850

SEITENZUG
LÄNGE (RADIUS)
100_65.5_84 193 (>30)
96_65_83 183 (>30)
99_65_84 203 (>30)

TECHNOLOGIE
Power Construction
Powered by Titanium
3 layers of Titanal
Full Sidewall / easy tuning
Race Finish: 0,8 Base 78,6 Side
Base: P-Tex 2510

KERN -

ROCKER



GS 14-17



RACETIGER GS
R JR W/PLATE

118842 (w Jr Race Plate)
118844* (Flat with lifter)

98_65_87 132 (>13)* **NEW**
99_65_88 140 (>14)
101_65_90 148 (>14)
100_65_89 156 (>17)
102_65_90 161 (>17)
103_65_91 166** (>17)
105_65_93 171** (>17)

Powered by Titanium
Full Sidewall / easy tuning
Base: P-Tex 4500

Multilayer WoodCore 33/66**
Multilayer WoodCore 50/50



SL JR 12



RACETIGER SL
R JR W/PLATE

118832 (w Jr Race Plate)
118834* (Flat with lifter)

110_65_91
124*, 131* **NEW**
138
113_65_95
145, 150

Powered by Titanium
Full Sidewall / easy tuning
Base: P-Tex 4500

Multilayer WoodCore 50/50



NEW

RACETIGER GSL
R JR

118844 (Flat with lifter)

111_65_91
118 (7.5)

Powered by Glass
Full Sidewall
Base: P-Tex 4500

Multilayer WoodCore 50/50



GS X WC



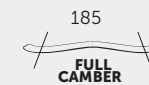
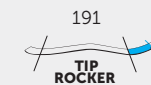
RACETIGER GS
X WC

118820

105_67_87 185 (>23)
103_68_88 191 (>27)

Power Construction
Powered by titanium
3 layers of Titanal
No FIS-Norm
Full Sidewall / easy tuning
Base: P-Tex 4504

Full Sensor WoodCore



SKI COMPARISON

	KERN	TITANAL	FINISH	ROCKER
KINDER	Speedwall Kern 33/66 Speedwall Kern 50/50 183/193: Full Sensor WoodCore	2 layers of Titanal: SL R JR (117832) GS R JR (117842) 3 layers of Titanal: SG R JR (117850)	Serie	Tip Rocker
GS R 25, GS R 27	Speedwall Kern 33/66	2 layers of Titanal	Race Finish 1 (Base 0,8°; Side 87,6°)	Tip Rocker
GS R 30	Speedwall Kern 33/66	2 layers of Titanal	Race Finish 1 (Base 0,8°; Side 87,6°)	Tip Rocker
GS R WC 30	Full Sensor WoodCore	3 layers of Titanal	Race Finish 1 (Base 0,8°; Side 87,6°) (Flat ohne Race Finish)	Tip Rocker
SL R	Speedwall Kern 33/66	2 layers of Titanal	Race Finish 2 (Base 0,7°; Side 87,6°)	Full Camber
SL R WC	Full Sensor WoodCore	3 layers of Titanal	Race Finish 2 (Base 0,7°; Side 87,6°) (Flat ohne Race Finish)	Full Camber



RENN BINDUNGEN



- UPDATE X-CELL 24.0**
- Kategorie Competition & Race
 - DIN Range 12.0 - 24.0
 - Empf. Fahrergewicht 60 + kg
 - Standhöhe O. Ski 18 mm
 - Vorderbacken X-cell Toe
 - Afd Gleitplatte Stainless steel
 - Step-In Ferse Twin Cam X Heel
 - Farbe Black - Flo-red
 - Gewicht (Paar) 2655 g
 - Art.NR. 7130R1MS



- UPDATE X-CELL 18.0**
- Kategorie Competition & Race
 - DIN Range 8.0 - 18.0
 - Empf. Fahrergewicht 60 + kg
 - Standhöhe O. Ski 18 mm
 - Vorderbacken X-cell Toe
 - Afd Gleitplatte Stainless steel
 - Step-In Ferse Twin Cam X Heel
 - Farbe Black - Flo-red
 - Gewicht (Paar) 2608 g
 - Art.NR. 7120R1MS



- UPDATE X-CELL 16.0**
- Kategorie Competition & Race
 - DIN Range 6.0 - 16.0
 - Empf. Fahrergewicht 60 + kg
 - Standhöhe O. Ski 18 mm
 - Vorderbacken X-cell Toe
 - Afd Gleitplatte Stainless steel
 - Step-In Ferse Twin Cam X Heel
 - Farbe Black - Flo-red
 - Gewicht (Paar) 2356 g
 - Art.NR. 6920R1MS



- UPDATE X-CELL 12.0**
- Kategorie Competition & Race
 - DIN Range 4.0 - 12.0
 - Empf. Fahrergewicht < 120 kg
 - Standhöhe O. Ski 18 mm
 - Vorderbacken X-cell Toe
 - Afd Gleitplatte Stainless steel
 - Step-In Ferse Twin Cam X
 - Farbe Black - Flo-red
 - Gewicht (Paar) 2348 g
 - Art.NR. 6820R1MS



UPDATE RACE 10 TCX

Kategorie Competition & Race
DIN Range 3.0 - 10.0
Empf. Fahrergewicht 30 - 105 kg
Standhöhe O. Ski 18 mm
Vorderbacken 2linkage
Afd Gleitplatte Stainless steel
Step-In Ferse Twin Cam X
Farbe Black - Flo-red
Gewicht (Paar) 2166 g
Art.NR. 6520R1MT



UPDATE RACE 10

Kategorie Competition & Race
DIN Range 3.0 - 10.0
Empf. Fahrergewicht 30 - 105 kg
Standhöhe O. Ski 19 mm
Vorderbacken 2linkage
Afd Gleitplatte Stainless steel
Step-In Ferse Compact 3
Farbe Black - Flo-red
Gewicht (Paar) 1670 g
Art.NR. 6520R1MS

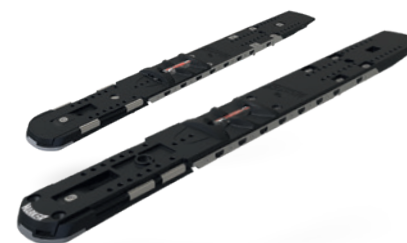


UPDATE RACE JUNIOR 8

Kategorie Competition & Race Junior
DIN Range 2.0 - 8.0
Empf. Fahrergewicht 25 - 100 kg
Standhöhe O. Ski 19 mm
Vorderbacken 2linkage
Afd Gleitplatte Stainless steel
Step-In Ferse Compact 3
Farbe Black - Flo-red
Gewicht (Paar) 1670 g
Art.NR. 6320R1MS

UPDATE WC PC INTERFACE

Kategorie Competition & Race
Standhöhe System / Ferse WC PC INTERFACE 10 MM
Farbe Black
Gewicht (Paar) 1030 g
Art.NR. 2020R1SS
Standhöhe System / Ferse WC PC INTERFACE 14 MM
Höhe Vorne / Hinten 16 mm / 14 mm
Breite / Länge 59 / 542 mm
Sohlenlänge 260 - 362 mm
Farbe Black
Gewicht (Paar) 1260 g
Art.NR. 2022R1SS



NEW ALU PRO PLATE

Größe 10 mm
Farbe Silver
Art.NR. 2030S1MP



DRS LINE

DRS WC H



ART.NR.	DDRS7.LW
FARBE:	LIME / WHITE
GRÖSSE:	MP 220-270 (UK 3-8)
FLEX:	170
LEISTE:	93 MM
MATERIAL:	PU/PU
INNENSCHUH:	DB COMP WC
RIEMEN:	POWER RIEMEN 60MM
SCHNALLEN:	F3 ALU - MICRO

HAUPTMERKMALE:



DRS WC S



ART.NR.	DDRSS7.LW
FARBE:	LIME / WHITE
GRÖSSE:	MP 220-270 (UK 3-8)
FLEX:	130
LEISTE:	93 MM
MATERIAL:	PU/PU
INNENSCHUH:	DB COMP WC
RIEMEN:	POWER RIEMEN 60MM
SCHNALLEN:	F3 ALU - MICRO

HAUPTMERKMALE:



DRS WC SS



ART.NR.	DDRSS7.LW
FARBE:	LIME / WHITE
GRÖSSE:	MP 220-270 (UK 3-8)
FLEX:	110
LEISTE:	93 MM
MATERIAL:	PU/PU
INNENSCHUH:	DB COMP WC
RIEMEN:	POWER RIEMEN 60MM
SCHNALLEN:	F3 ALU - MICRO

HAUPTMERKMALE:



DRS WC M



ART.NR.	DDRSM7.LW
FARBE:	LIME / WHITE
GRÖSSE:	MP 220-270 (UK 3-8)
FLEX:	150
LEISTE:	93 MM
MATERIAL:	PU/PU
INNENSCHUH:	DB COMP WC
RIEMEN:	POWER RIEMEN 60MM
SCHNALLEN:	F3 ALU - MICRO

HAUPTMERKMALE:



DRS WC XS



ART.NR.	DDRSXS7.LW
FARBE:	LIME / WHITE
GRÖSSE:	MP 220-270 (UK 3-8)
FLEX:	90
LEISTE:	93 MM
MATERIAL:	PU/PU
INNENSCHUH:	DB COMP WC
RIEMEN:	POWER RIEMEN 60MM
SCHNALLEN:	F3 ALU - MICRO

HAUPTMERKMALE:



DRS LINIE RACE JUNIOR

DRS 70



ART.NR.: DDRS707.LW
FARBE: LIME / WHITE
GRÖSSE: JR 190-225/JR 230-265
FLEX: 70
LEISTE: JUNIOR LEISTE
KONSTRUKTION: OVERLAP
MATERIAL: PU/PU
INNENSCHUH: SUPERCOMFORT PRO
SCHNALLEN: PJ9 MICRO

DRS 60



ART.NR.: DDRS607.LW
FARBE: LIME / WHITE
GRÖSSE: JR 190-225/JR 230-265
FLEX: 60
LEISTE: JUNIOR LEISTE
KONSTRUKTION: OVERLAP
MATERIAL: DB HYPERLITE
INNENSCHUH: SUPERCOMFORT PRO
SCHNALLEN: PJ9 MACRO ALU

DRS 50



ART.NR.: DDRS507.LW
FARBE: LIME / WHITE
GRÖSSE: JR 190-225/JR 230-265
FLEX: 50
LEISTE: JUNIOR LEISTE
KONSTRUKTION: OVERLAP
MATERIAL: DB HYPERLITE
INNENSCHUH: SUPERCOMFORT PRO
SCHNALLEN: PJ9 MICRO

SCHUH VERGLEICH

DRS WC GRÖSSENTABELLE

UK	3	4	5	6	7	8
SOHLENLÄNGE	268	278	288	296	306	316
MONDO POINT	22.5	23.5	24.5	25.5	26.5	27.5

FLEX PROGRESSION DRS WC UPDATED SERIES

FLEX	90	110	130	150	170
2016 - 2017	XS	SS	-	S	M
2017 - 2018	XS	SS	S	M	M
2018 - 2019	XS	SS	S	M	H

KIDS

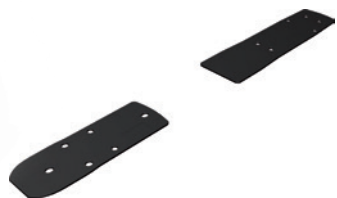
JUNIOR

WC BOOTS

ACCESSOIRES



UVO
Art.Nr.: V001S1GB



RACING TUNING KIT TCX
Art.Nr.: 2028Q1RT



**SLALOM TIP PROTECTORS
ASYMMETRIC**
Art.Nr.: 154511.6



**SLALOM TIP PROTECTORS
SYMMETRIC**
Art.Nr.:154511.7



STÖCKE



**SPEEDSTICK RED
POLES**

ART. NR. 169600
FARBE red
LÄNGE 110 - 135 mm



**SPEEDSTICK BLACK
POLES**

ART. NR. 168603
FARBE black
LÄNGE 110 - 135 mm



**SPEEDSTICK JUNIOR RED
POLES**

ART. NR. 169607
FARBE red
LÄNGE 90-110 mm



**SPEEDSTICK KIDS
BLACK POLES**

ART. NR. 168620
FARBE black
LÄNGE 70-105 mm

BAGS



RACE BOOT PACK

ART.NR.
169505
FARBE
blue
GRÖSSE IN CM
34 x 31 x 48
GEWICHT IN KG
0,90



RACE DAY PACK

ART.NR.
169506
FARBE
blue
GRÖSSE IN CM
31 x 20 x 43
GEWICHT IN KG
0,40



RACE BOOT & HELMET BACKPACK

ART.NR.
169507
FARBE
blue
GRÖSSE IN CM
39 X 30 X 47
GEWICHT IN KG
0,95



RACE BACKPACK TEAM SMALL

ART.NR.
169510
FARBE
blue
GRÖSSE IN CM
23 x 33 X 48
GEWICHT IN KG
1,4



RACE BACKPACK TEAM LARGE

ART.NR.
169508
FARBE
blue
GRÖSSE IN CM
35 X 34 X 65
GEWICHT IN KG
1,65



RACE BACKPACK TEAM MEDIUM

ART.NR.
169509
FARBE
blue
GRÖSSE IN CM
35 X 34 X 53
GEWICHT IN KG
1,50



RACE SPORTS BAG

ART.NR.
169511
FARBE
blue
GRÖSSE IN CM
71 X 35 X 47
GEWICHT IN KG
1,40



RACE SINGLE SKI BAG 175CM

ART.NR.
169512
FARBE
blue
GRÖSSE IN CM
175 X 15 X 35
GEWICHT IN KG
0,90



RACE SINGLE SKI BAG 195CM

ART.NR.
169513
FARBE
blue
GRÖSSE IN CM
195 X 15 X 35
GEWICHT IN KG
1,00



RACE SINGLE SKI BAG 165+15+15

ART.NR.
169514
FARBE
blue
GRÖSSE IN CM
(165+15 X 2) X 15 X 15
GEWICHT IN KG
1,00



RACE DOUBLE SKI BAG 195CM

ART.NR.
169515
FARBE
blue
GRÖSSE IN CM
195 X 26 X 40
GEWICHT IN KG
1,25



MDV TEAM BACKPACK LARGE

ART.NR.
169528
FARBE
blue
GRÖSSE IN CM
35 x 34 x 65
GEWICHT IN KG
1,65



MDV TEAM BACKPACK MEDIUM

ART.NR.
169529
FARBE
blue
GRÖSSE IN CM
35 x 34 x 53
GEWICHT IN KG
1,5



MDV RACE 4PAIR SKI BAG PADDED 230 CM

ART.NR.
169530
FARBE
blue
GRÖSSE IN CM
230 x 141
GEWICHT IN KG
5,40

PROTEKTOREN

REVOLUTIONARY PROTECTION MATERIAL



NEW BP LIGHT MAP 2.0

- Schutz**
- MAP 2.0 Protezione Material powered by A-XOC
 - Shock Absorber along the rib cage
- Features**
- MarkAIR Channel Design
 - Central Spin Protezione
 - Quick-configure Belt on outside of garment
 - FIS-ready: Thanks to the removable protector
 - with kidney belt, can also be worn without
- Material**
- High-quality functional material
 - 4D Stretch/Compression Material
 - Extremely breathable

Größe S, M, L, XL

Gewicht (+/-5%) TBA

Zertifizierung EN 1621-2:2014 Level 2

Farbe Black/Red

Art.NR. Men (Black)

S: 169201.15.S
M: 169201.15.M
L: 169201.15.L
XL: 169201.15.XL

Women (Red)

S: 169211.49.S
M: 169211.49.M
L: 169211.49.L
XL: 169211.49.XL



NEW BODY VEST MAP 2.0

- Schutz**
- MAP 2.0 Protezione Material powered by A-XOC
 - Shock Absorber along the rib cage
- Features**
- MarkAIR Channel Design
 - Central Spine Protezione
- Material**
- High-quality functional material
 - 4D Stretch/Compression Material
 - Extremely breathable

Größe S, M, L

Gewicht (+/-5%) TBA

Zertifizierung EN 1621-2:2014 Level 2

Farbe Black

Art.NR. Men

S: 169200.15.S
M: 169200.15.M
L: 169200.15.L
XL: 169200.15.XL

Women

S: 169210.49.S
M: 169210.49.M
L: 169210.49.L
XL: 169210.49.XL

Youth

S: 169220.49.S
L: 169220.49.L



BODY SHORT MAP

- Schutz**
- MAP Protezione materials
- Features**
- Unisex cut
 - Ultra-thin and flexible 11 mm MAP material on the hips and tailbone
- Material**
- High-quality functional material
 - 4D Stretch/Compression Material
 - Extremely breathable

Größe S, M, L, XL

Gewicht (+/-5%) TBA

Zertifizierung EN 1621-2:2004 Level 1

Farbe Black

Art.NR.

S: 168230.15.S
M: 168230.15.M
L: 168230.15.L
XL: 168230.15.XL



KLEIDUNG



VÖLKL KARMA TEE GREY

ART. NR.
197893.0.S, 197893.0.M,
197893.0.L, 197893.0.XL,
197893.0.XXL



VÖLKL CI HOODIE

ART. NR.
197789.0.S | 197789.0.M
197789.0.L | 197789.0.XL
197789.0.XXL



VÖLKL LADIES CI POCKET TEE

ART. NR.
197788.0.XS | 197788.0.S
197788.0.M | 197788.0.L



MARKER BEANIE

ART. NR.
197816.1



VÖLKL BEANIE

ART. NR.
197816.0



MARKER CI POCKET TEE

ART. NR.
197792.0.S | 197792.0.M
197792.0.L | 197792.0.XL
197792.0.XXL



DALBELLO CI POCKET TEE

ART. NR.
197796.0.S | 197796.0.M
197796.0.L | 197796.0.XL
197796.0.XXL



MARKER SNAPBACK CAP

ART. NR.
197542.0 S/M
197542.1 L/XL



VÖLKL SNAPBACK CAP

ART. NR.
197547.0 S/M
197547.1 L/XL



DALBELLO CAP

ART. NR.
197672.0 S/M
197672.1 L/XL

UNSER TEAM



**ALEX
ZINGERLE**



**ANTHONY
BONVIN**



**ELIA
ZURBRIGGEN**



**JUSTIN
MURISIER**



**PIERRE
BUGNARD**



**PHIL
BROWN**



**RICCARDO
TONETTI**



**ROBERTO
NANI**



**SEBASTIAN
SOLEVAAG**



**STEFANO
GROSS**



**EMELIE
WIKSTRÖM**



**ANA
DREV**



**KATARINA
LAVTAR**



**JASMINA
SUTER**



**MAREN
WIESLER**



**LENA
DÜRR**



**MAREN
SKJOLD**



**LAURENNE
ROSS**



**JOANA
HÄHLEN**



**MICHAELA
WENIG**



**TAMARA
TIPLER**



**MARTINA
DUBOVSKA**